

【特典有効期間】 **11/1~12/30** お申込みまで

※お届けご指定日は2025年1月8日(水)まで

税込5,000円以上ご購入で

送料 **550円** (税込)

ご購入金額計	送料550円適用
5,000円~	1件
10,000円~	2件
15,000円~	3件
⋮	⋮

※北海道・沖縄県は除きます。1個口は15kgまで。  
 ※5,000円に満たない場合は、地域・重量に応じた送料が加算されます。  
 ※**550円**マークの商品が含まれている場合は、金額にかかわらず送料550円でお届けします。  
 ※1回のご購入金額により送料550円でお届けできる件数変動します。  
 (詳しくはスタッフにお尋ねください。)



冬ミを贈る

関門倶楽部の

2024年冬カタログ

下関 唐戸市場 **林商店**

〒751-0815 山口県下関市本町1-4-20

フリーダイヤル **0800-600-0884**

ホームページ [www.kanmon-club.com](http://www.kanmon-club.com)

関門倶楽部 検索

[受付時間]  
9~17時(水曜・日曜・祝日休み)

# 15年連続NO.1 明太子

ありがとうございます。

品質は最高なのに端が切れて  
一本物として使えないお買得な上切子。  
粒感、美味しさは変わらないので  
ご自宅用にピッタリ♪  
林商店が自信を持って  
お届けする看板商品です。



公式HPでの  
ご注文は  
こちらから!

※写真はイメージです。

おかげさまで年間販売個数 **26,000個突破!!** ※辛子明太子 上切り500g 2024年1月 当社実績



**辛子明太子 上切り**

**おすすめ** 500g(12~18切) **2,376円** (税込)  
 品番 **232** (本体価格 2,200円)

○賞味期限：冷蔵10日  
 ○原料産地：ロシア・アメリカ産  
 ○特定原材料8品目：小麦

林商店の  
辛子明太子が  
選ばれる

**3** 理由

**point 1** **たらこ**  
産卵間際の最も完熟した卵(真子)のみ使用。

**point 2** **タレ**  
辛さ控えめ。素材の良さを引き出す秘伝のタレ。

**point 3** **熟成**  
96時間熟成し奥深い味の明太子が完成!

**【辛子明太子】** **お客様の声**  
 旅行に行った時、立ち寄ったお店です。その時の明太子が美味しくて、それ以来お正月等買っています。友達にもあげましたら今迄の明太子で一番美味しかったと言われ今回注文した次第です。

**【辛子明太子】** **お客様の声**  
 本当に鮮度が良く、プチプチしていて、子供でも食べれる辛さですごく美味しかったです。おにぎり、バスタにしても最高!

# 上切子

## 辛子明太子 上切子

500g(12~18切) **2,376**円(税込)  
品番 **232**  
(本体価格 2,200円)

1kg(16~20切) **4,860**円(税込)  
品番 **039**  
(本体価格 4,500円)

2kg(50~70切) **8,100**円(税込)  
品番 **659**  
(本体価格 7,500円)

○賞味期限：冷蔵10日  
○原料産地：ロシア・アメリカ産  
○特定原材料8品目：小麦

200g(5~7切) **1,188**円(税込)  
品番 **259**  
(本体価格 1,100円)



※写真は200gです。

## 甘塩たらこ 上切子

500g(12~18切) **2,376**円(税込)  
品番 **407**  
(本体価格 2,200円)

200g(5~7切) **1,188**円(税込)  
品番 **542**  
(本体価格 1,100円)

○賞味期限：冷蔵10日  
○原料産地：ロシア・アメリカ産



※写真は500gです。

薄味だからこそ徹底的にこだわるのは鮮度。  
甘塩で仕上げたスケソウダラの完熟卵(真子)は1粒1粒が生きています。  
他のたらこが食べられなくなる美味しさです。

## 切子って何？

等級の高い原料ほど皮は薄く、一定量の明太子には、必ず傷がついてしまいます。  
これらを手作業で丁寧に切り分け、切子(きれこ)として製品化しています。

先端に傷が付いてしまった明太子は、  
その部分を切り取って上切子となります。  
品質・味は劣りません。



上切子を切り取った後の部分は  
業界では並切子と言います。  
崩れて皮はついていますが、  
料理で使うならオススメです。

# 特撰(一本子)

## 特撰辛子明太子

500g(8~10本) **3,024**円(税込)  
品番 **095**  
(本体価格 2,800円)



※写真は500gです。

300g(6~8本) **1,944**円(税込)  
品番 **047**  
(本体価格 1,800円)

1kg(14~18本) **6,048**円(税込)  
品番 **067**  
(本体価格 5,600円)

## 特撰甘塩たらこ

500g(8~10本) **3,024**円(税込)  
品番 **056**  
(本体価格 2,800円)



※写真は500gです。

300g(6~8本) **1,944**円(税込)  
品番 **199**  
(本体価格 1,800円)

# ばらこ(並切)

## 辛子明太子 ばらこ

500g **1,728**円(税込)  
品番 **162**  
(本体価格 1,600円)



※写真は500gです。

2kg **6,480**円(税込)  
品番 **658**  
(本体価格 6,000円)

## 甘塩たらこ ばらこ

500g **1,728**円(税込)  
品番 **205**  
(本体価格 1,600円)



# 鮭の王様! 紅鮭

鮭専門店でもある林商店は、  
鮭の中でも特に紅鮭にこだわりをもって販売しています。  
上品な脂のりと身の引き締まりが他の鮭とは別格の紅鮭。  
一度食べたならやめられない旨さがここに 있습니다。



※写真はイメージです。

林商店の紅鮭が  
選ばれる

2つの理由



**1** こだわり  
林商店では“紅鮭の聖地”と言われるロシアカムチャツカ半島沖で漁獲された紅鮭を仕入れています。身の引き締まりや脂のりが違います。

**2** こだわり  
独自製法で余分な水分を臭みとともに抜き、紅鮭本来の旨味を引き出しています。

【紅鮭】

味は最高においしかったです。油がのってて、塩辛すぎず、他の店ではもう買えないです。

お客様の声

【紅鮭】

定期的に林商店の鮭を送っていますが、この鮭だけは孫が皮まで食べると言っています。

お客様の声

中塩



天然紅鮭切身



おすすめ

厚切7切

品番 **233** 2,160円(税込)  
(本体価格 2,000円)

○賞味期限：冷蔵4日  
○原料産地：ロシア産

中塩



5切

品番 **404** 1,080円(税込)  
(本体価格 1,000円)

中塩



3切

品番 **315** 648円(税込)  
(本体価格 600円)

甘塩



北海道産  
天然紅鮭姿切身

数量限定

約800g(10切前後)

品番 **368** 3,564円(税込)  
(本体価格 3,300円)

○賞味期限：冷蔵4日  
○原料産地：北海道産

焼き上がりの色合い・味わいが一味も二味も違う、昔食べたあの美味しい紅鮭を是非お試しください。

甘塩



様々な料理にご利用頂ける万能鮭!

銀鮭は抜群の脂のりと柔らかな味わい。  
ムニエルやホイル焼きなどにもオススメです。

養殖銀鮭切身

大サイズ(約1.3kg)

品番 **346** 2,592円(税込)  
(本体価格 2,400円)

中サイズ(約1kg)

品番 **169** 2,160円(税込)  
(本体価格 2,000円)

○賞味期限：冷凍60日  
○原料産地：チリ産・国産

12月30日(月)まで

お届け先1件につき5,000円(税込)以上ご購入で送料550円

フリーダイヤル

0800-600-0884

9:00~17:00  
水曜・日曜・祝日休み

# 鍋といえど 蟹

通販で購入した蟹が水っぽかったり、身がスカスカだったり  
残念な思いをした事がある方もいるのではないのでしょうか？  
美味しい蟹を食べたい方はぜひ林商店にお任せください。

**【蟹】**  
カニ爪 4Lサイズのものを買いましたが、想像よりも大きく、カニ爪大好きな娘が大変喜んでいました。  
また購入させていただきます。

お客様の声



公式HPでの  
ご注文は  
こちらから！

※写真はイメージです。



※パッケージは変更することもあります。



おすすめ



## ズワイ殻付爪カット入り (リングカット) 1kg(Net700g)

3L (26~30個) 品番 **063** **4,320円** (税込)  
(本体価格 4,000円)

4L (21~25個) 品番 **488** **4,644円** (税込)  
(本体価格 4,300円)

5L (16~20個) 品番 **033** **4,860円** (税込)  
(本体価格 4,500円)

- 賞味期限：冷凍90日
- 原料産地：カナダ・ロシア産ほか
- 特定原材料8品目：カニ



殻むき不要で  
食べやすい  
ポーションタイプ



## ズワイ爪ポーション(むき身)

4L(約13個) 品番 **747** **3,024円** (税込)  
500g(Net400g) (本体価格 2,800円)

4L(26~30個) 品番 **438** **5,940円** (税込)  
1kg(Net800g) (本体価格 5,500円)

- 賞味期限：冷凍90日
- 原料産地：カナダ・ロシア産ほか
- 特定原材料8品目：カニ

### 1尾の蟹からわずか2本しか取れない貴重な部位！

カニ爪肉には、カニの旨味成分がいっぱい！  
プリプリ感と溢れる新鮮でジューシーな旨味がたまらない♪  
ズワイガニの甘さを余すところなくご堪能頂けます。

# ズワイガニ

食べやすいから、つい手が伸びてしまいます



脚肉の周りの殻を取ったフルポーション！  
サッとお出汁にくぐらせて頬張ってみてください。

約2~3人前

- 賞味期限：冷凍180日
- 原料産地：カナダ・ロシア産
- 特定原材料8品目：カニ

**生**ズワイガニ棒ポーション  
(むき身)

おすすめ

特大 10本 **4,860円** (税込)  
品番 **116** (本体価格 4,500円) **生食OK**

20本 **5,184円** (税込)  
品番 **238** (本体価格 4,800円) **生食OK**

このポーション**20cm**と  
**ビッグサイズ!**



食べ応え満点♪



※写真はイメージです



約2~3人前

- 賞味期限：冷凍180日
- 原料産地：カナダ・ロシア産
- 特定原材料8品目：カニ

**ボイル**ズワイガニ棒ポーション  
(むき身)

20本 **3,456円** (税込)  
品番 **360** (本体価格 3,200円)



約1~2人前

- 賞味期限：冷凍90日
- 原料産地：カナダ・ロシア産ほか
- 特定原材料8品目：カニ

**ボイル**ズワイガニハーフポーション  
(半分むき身)

600g **3,024円** (税込)  
品番 **311** (本体価格 2,800円)

## ポーションとハーフポーション

**ポーション** 持ち手だけを残した状態。

殻が少ないので、料理後の片付けが簡単です。  
身にそのままかぶりつけるので、  
お子さまから高齢の方まで食べやすい♪

**おすすめ!! カニしゃぶ、天ぷら、お刺身**



**ハーフポーション** 殻を半分までむいて食べやすくした状態。

カニの殻は旨味やダシがよくでます。

**おすすめ!! カニ鍋、焼きガニ**

殻がついているので型崩れしません♪



12月30日(月)まで

お届け先1件につき**5,000円**(税込)以上ご購入で**送料550円**

フリーダイヤル

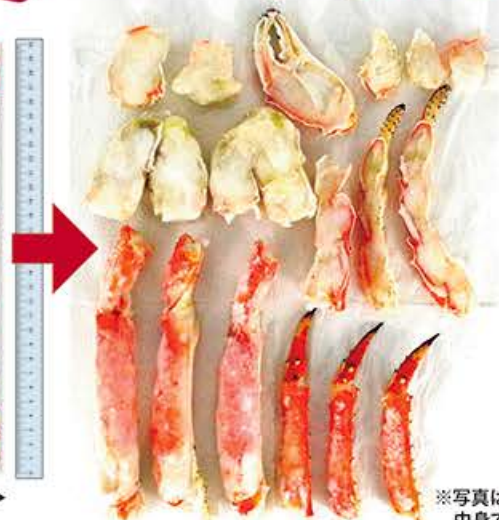
**0800-600-0884**

9:00~17:00  
水曜・日曜・祝日休み

# タラバガニ

## 1.4kgの大容量パック

- 脚肉
- 肩
- 爪
- ナンパン
- 爪下が入ってます



※写真は1.4kg中身です。

### 「カニの王様」タラバガニ!

身がピッシリ詰まっています。一本でも食べ応えアリ!

#### 特大タラバガニハーフポーション(半分むき身)

- 賞味期限：冷凍90日
- 原料産地：ロシア産
- 特定原材料8品目：カニ

約3~4人前

生

生食OK

50個限定

1.4kg

12,960円 (税込)  
(本体価格 12,000円)

おすすめ

品番 477

ボイル

50個限定

1.4kg

12,960円 (税込)  
(本体価格 12,000円)

品番 029

#### ボイル タラバガニハーフカット(半分カット)

- 賞味期限：冷凍90日
- 原料産地：ロシア産
- 特定原材料8品目：カニ

約2人前

50個限定

800g

7,560円 (税込)  
(本体価格 7,000円)

品番 297



濃厚な旨味と肉厚プリプリ食感。大型サイズの中から身がギッシリと詰まった太い脚のみを厳選しました。豪快にかぶりつけるのがタラバの醍醐味です。

ボイル

タラバガニ脚(肩)

1.2kg

8,640円 (税込)

品番

702

(本体価格 8,000円)

- 賞味期限：冷凍90日
- 原料産地：ロシア産
- 特定原材料8品目：カニ

約2~3人前

### ひとことアドバイスコーナー

生

のカニは、自由に茹で加減や焼き加減を調節できるので、カニ本来の旨味を存分に楽しめます。

ボイル

のカニは、そのまま食べたい場合や自宅で茹でる時間がない場合におすすめです。

再加熱しすぎると風味が損なわれやすいためご注意ください。







※写真はイメージです。

## これぞ北海の味

新鮮な秋鮭いくらだからこそその食感と味わい。  
プチプチと弾け上品な風味が口いっぱいに広がります。



※写真はいくら250gです。  
※パッケージは変更することもあります。

12月中旬より  
2024年新物いくらに  
切替に伴い価格改定  
予定。ご了承ください。



## いくら醤油漬け



250g(箱入) **2,700円** (税込)  
(本体価格 2,500円)  
品番 **700**

70g **972円** (税込)  
(本体価格 900円)  
品番 **827**

○賞味期限：250gは冷凍180日(70gは冷凍30日)  
○原料産地：北海道産  
○特定原材料8品目：小麦

## 鱒いくら醤油漬け

250g **2,160円** (税込)  
(本体価格 2,000円)  
品番 **834**

鮭子より小粒で、赤味が濃いのが特徴です。  
味は鮭子と比べても遜色ありません♪  
価格もお手頃。

○賞味期限：冷凍180日  
○原料産地：アメリカ・ロシア産  
○特定原材料8品目：小麦



※写真は500g(欠け)です。  
※小サイズに変わることが  
あります。

## 生冷ほたて貝柱

500g(欠け / 小サイズ) **2,700円** (税込)  
(本体価格 2,500円)  
品番 **013** 訳あり

大 1kg(箱入) **5,940円** (税込)  
(本体価格 5,500円)  
品番 **283**

○賞味期限：冷凍180日  
○原料産地：北海道産

美味しく  
食べる  
Point!!

### 切り方で食感が変わります

食感重視の場合は繊維にそってタテに、  
柔らかさ重視の場合はヨコがよいとされています。

食感  
重視



繊維の  
方向

柔らかさ  
重視



大サイズ! 500円玉



約5cm



2.65cm

※画像はイメージです。



※写真はイメージです。

## 繊維1本1本に旨味と甘味が凝縮されたほたて

北海道の冷たい海で育った帆立は甘さと厚みが別格です。  
鮮度が良く、お刺身やバター焼など幅広い料理にご利用頂けます。

12月30日(月)まで

お届け先1件につき5,000円(税込)以上ご購入で送料550円

フリー  
ダイヤル

**0800-600-0884**

9:00~17:00  
水曜・日曜・祝日休み

# ハレの日を彩る 数の子



色・形・歯応えを考え、  
厳しい品質管理のもとで選び抜いた  
自信をもっておすすめできる数の子です。

## 【数の子】

毎年そちらの数の子を購入させてもらって  
いますが、北海道のお店で買うよりも美  
味しいのです。びっくりです！  
金額も手頃なのでうれしいです。  
なにより数の子の食感がバツグンです。

お寶さまの声

※写真はイメージです。

## 塩数の子(贈答用)

### 面倒な皮むき不要

お届けは11/23(土)からご指定できます。

おせちに欠かせない塩数の子。なにかと忙しい年末は皮むき不要タイプがおすすめ。  
色も型も揃った、歯応え抜群の塩数の子です。  
パリッとした歯応えがたまりません。



※写真は500gです。

### 皮むき 数の子

おすすめ  
大500g **3,132**円(税込)  
品番 **884** (本体価格 2,900円)

中300g **2,160**円(税込)  
品番 **231** (本体価格 2,000円)

○賞味期限：冷蔵90日  
○原料産地：アメリカ産

皮むき塩数の子  
オススメのPoint!!

- 原料は数の子として高評価のアメリカ産。
- すぐに塩抜きができ、時間の節約になりとても便利です。

お届けは11/23(土)からご指定できます。



### 無漂白 数の子(原卵)

500g箱入 **4,320**円(税込)  
品番 **701** (本体価格 4,000円)

○賞味期限：冷蔵90日  
○原料産地：北海道産

# 松前漬

## 噛めば噛むほど、旨味と食感!

するめとたっぷりの昆布で作った松前漬に二種類の数の子を加えました。ご飯と合わせたくなるおかずの代表商品。



※写真はイメージです。



### かずの子松前漬(醤油味)

400g **1,458**円(税込)  
品番 **650** (本体価格 1,350円)

- 賞味期限：冷凍180日
- 原料産地：ロシア産ほか
- 特定原材料8品目：小麦

#### 【かずの子松前漬】

大きな数の子がゴロゴロ入っていて塩加減も程良く、とてもおいしく頂きました。又注文します。

お客様の声

旨味たっぷりの松前漬に、旨味たっぷりの国産帆立が入りました!



※写真はイメージです。



### ホタテ松前漬(醤油味)

300g **1,026**円(税込)  
品番 **008** (本体価格 950円)

- 賞味期限：冷凍90日
- 原料産地：国産ほか
- 特定原材料8品目：小麦、カニ

# 塩数の子(ご自宅用)

## 無漂白を選ぶ方、増えてます。

自然の風味を生かすため、漂白をしておりません。

抜群の風味・弾力のある歯応えは「これぞ本物」といえる一品です。



### 無漂白皮むき塩数の子 〔原卵〕

大500g **3,240**円(税込)  
品番 **370** (本体価格 3,000円)

- 賞味期限：冷蔵90日
- 原料産地：アメリカ・カナダ産

# 味付数の子

## 解凍後すぐ食べられます。塩抜き不要!

目利きが仕入れ、職人が仕上げた味付数の子。

料理人も納得の味と食感は、市場でも大人気!



※写真は400gです。

### パリパリ味付数の子 〔醤油味〕

アメリカ・カナダ産  
400g **2,700**円(税込)  
品番 **547** (本体価格 2,500円)

北海道産  
150g **1,296**円(税込)  
品番 **075** (本体価格 1,200円)

- 賞味期限：冷凍180日
- 特定原材料8品目：小麦



### 味付数の子 〔明太味〕

折れ500g **2,052**円(税込)  
品番 **163** (本体価格 1,900円)

- 賞味期限：冷凍180日
- 原料産地：カナダ大西洋産

12月30日(月)まで

お届け先1件につき5,000円(税込)以上ご購入で送料550円

フリーダイヤル **0800-600-0884**

9:00~17:00  
水曜・日曜・祝日休み

# リピ率90%超 カレイみりん



※写真はイメージです。

脂ののったカレイをじっくり漬けています。  
身離れが良く、骨も少ないので魚が苦手な方にも大人気。

## カレイみりん干し

2切  
品番 **129** **658円** (税込)  
(本体価格 610円)



5切  
品番 **127** **1,674円** (税込)  
(本体価格 1,550円)



○賞味期限：冷蔵4日  
○原料産地：アイスランド産

### お客さまの声

【カレイみりん】  
親戚からカレイみりんを頂き、それ以来の  
大ファンで、料亭のよりもおいしいと思います。  
脂ののってて、ちょうどよい味付け。  
冷凍庫にいつもキープしています。  
焼くだけで簡単で、助かっています。



※写真はイメージです。

## 鮮度が良く脂ののった真あじを使用!

丸みがあって肉厚の物を厳選しております。  
脂ののったアジを沼津伝統の製法で加工し、  
旨味を凝縮してあります。

## アジの開き

**おすすめ**  
別大サイズ  
品番 **880** **432円** (税込)  
(本体価格 400円)



極サイズ  
品番 **896** **540円** (税込)  
(本体価格 500円)



○賞味期限：冷蔵4日  
○原料産地：韓国産



※写真はイメージです。

話題沸騰の粕漬け!  
酒粕の風味がカレイと相性が良く、  
まろやかな仕上がりに。

## カレイ純米大吟醸粕漬け

2切  
品番 **663** **658円** (税込)  
(本体価格 610円)

5切  
品番 **660** **1,674円** (税込)  
(本体価格 1,550円)

○賞味期限：冷蔵4日  
○原料産地：アイスランド産



新商品

特製の白醤油に丁寧に漬けて入っている為  
塩だけでは出せない「うま味」がたっぷり。

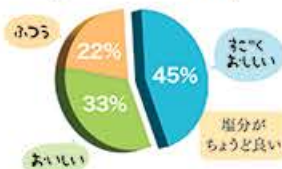
## カレイ一夜干 (うま塩)

4切  
品番 **544** **1,296円** (税込)  
(本体価格 1,200円)

○賞味期限：冷蔵4日  
○原料産地：カナダ産  
○特定原材料8品目：小麦

### 林商店スタッフの声

\\ 試食しました \\



塩分が  
ちょうど良い



新商品

## アジ一夜干 フィーレ

別大サイズ片身5枚(骨付)  
品番 **630** **1,188円** (税込)  
(本体価格 1,100円)

○賞味期限：冷凍30日  
○原料産地：韓国産



### 無着色 あじのみりん干し

320g **1,512円** (税込)  
品番 **137** (本体価格 1,400円)

○賞味期限：冷凍60日  
○原料産地：国産



### 無着色はこだわりの証です。

旬の真あじのみ使用。  
鮮度が良いので着色料を使っていません。



肉厚で食べ応えバッチリ。  
プリッと柔らかか、いかの旨味がたっぷりです。

### いか一夜干し

2枚 **864円** (税込)  
品番 **690** (本体価格 800円)

○賞味期限：冷凍180日  
○原料産地：アルゼンチン産



のどぐろは「白身のトロ」とも呼ばれる高級魚。  
リピーター続出中です！

### のどぐろ開き

特大1枚 **3,240円** (税込)  
品番 **128** (本体価格 3,000円)

○賞味期限：冷凍30日  
○原料産地：韓国産



ふっくら柔らかな銀だらの上品な香り、  
甘い脂が口の中にじゅわっと広がります。

### 銀だらみりん

2枚 **702円** (税込)  
品番 **134** (本体価格 650円)

○賞味期限：冷蔵4日  
○原料産地：アメリカ産



藻塩使用！味が引き締まり海水と海藻の  
旨味が凝縮した、まろやかな口あたり。

### 昆布仕込み 塩さばフィーレ

片身2枚 (骨付) **648円** (税込)  
品番 **633** (本体価格 600円)

○賞味期限：冷凍60日  
○原料産地：ノルウェー・イギリス産



焼き鯖がたったの2分でふっくらジューシー。  
レンジでチンしただけなのに。

### 焼塩さばフィーレ

片身2枚 **594円** (税込)  
品番 **489** (本体価格 550円)

○賞味期限：冷凍30日  
○原料産地：ノルウェー・イギリス産



身が肉厚で、干すことで魚の旨味・栄養素を  
引き出しました。

### さば開き

特大1枚 **594円** (税込)  
品番 **161** (本体価格 550円)

○賞味期限：冷蔵4日  
○原料産地：ノルウェー産



# 正直売られています! えびかつ・エビフライ



粗くカットしたえびをえびのすり身でつないだこだわりのエビカツです。ゴロゴロ入ったむきえびの甘味とぷりぷりの食感が楽しめます。

えびがたっぷり  
えびカツ

**おすすめ** 8枚 **972円** (税込)  
品番 **775** (本体価格 900円)



- 賞味期限：冷凍180日
- 原料産地：インドネシア産
- 特定原材料8品目：小麦・卵・えび



LINEもしくはHPから  
ご注文頂ければ

1パックにつき  
送料  
**54円引**

LINE

対象期間  
**11/30** ご注文まで



小粒の生パン粉を使用し、サクッ感を出す為にバナメイえびを開きました。背開きして横幅2倍で食べ応えも2倍♪コスパの良さは家計の味方です!

開きエビフライ

10尾 **648円** (税込)  
品番 **491** (本体価格 600円)



- 賞味期限：冷凍180日
- 原料産地：インドネシア産
- 特定原材料8品目：小麦・卵・えび



甘味・旨味・弾力が全然違います!  
大きさではなく味にこだわった海老フライ。

天然手造り  
海老フライ

8尾 **918円** (税込)  
品番 **421** (本体価格 850円)



- 賞味期限：冷凍180日
- 原料産地：パプアニューギニア産
- 特定原材料8品目：小麦・卵・乳・えび

大きき  
コレ

長さ約18cm、太さ約3cmと  
めったにない特大サイズ。

海老フライの極

特大5尾 **1,134円** (税込)  
品番 **531** (本体価格 1,050円)



- 賞味期限：冷凍180日
- 原料産地：ベトナム産
- 特定原材料8品目：小麦・えび



## ふぐの唐揚げ

450g **1,188円** (税込)  
品番 **055** (本体価格 1,100円)

### ぶつ切り

500g **1,404円** (税込)  
品番 **195** (本体価格 1,300円)

### 開き(骨無し)

300g **1,512円** (税込)  
品番 **885** (本体価格 1,400円)

- 賞味期限：冷凍90日
- 原料産地：中国産/国内加工
- 特定原材料8品目：小麦・乳

**ビールのおつまみにピッタリ。**  
まわりはカリッと中はジューシーな味わいが人気の  
ふぐの唐揚げがご家庭で簡単に味わえます。



ベビーはたての聖地「陸奥湾」産の帆立フライ。  
何個でもいけちゃいます。

## 帆立フライ

20粒 **918円** (税込)  
品番 **173** (本体価格 850円)

- 賞味期限：冷凍180日
- 原料産地：青森県産
- 特定原材料8品目：小麦



広島県産カキの濃厚な旨味をギュッと閉じ  
込めました。噛むとカキから海があふれます。

## かきフライ

20粒 **1,296円** (税込)  
品番 **681** (本体価格 1,200円)

- 賞味期限：冷凍180日
- 原料産地：広島県産
- 特定原材料8品目：小麦・乳



## おつまみ いか塩天ぷら

1kg **1,944円** (税込)  
品番 **085** (本体価格 1,800円)

- 賞味期限：冷凍180日
- 原料産地：中国産
- 特定原材料8品目：小麦・卵

**冷めてもサクサクの軽い衣。**  
シンプルな塩味と軽い食感の衣がいかのおいしさを引き立てる、  
おつまみにお勧めの一品です。



イカのプロポロとした食感と  
イカの形が特徴のメンチです。

## イカ姿メンチ

10個 **1,296円** (税込)  
品番 **764** (本体価格 1,200円)

- 賞味期限：冷凍180日
- 原料産地：ヘルー・チリ産
- 特定原材料8品目：小麦・乳



尻尾がないので丸ごと食べられる!

## 真あじフライ

5枚 **432円** (税込)  
品番 **347** (本体価格 400円)

- 賞味期限：冷凍180日
- 原料産地：長崎県産
- 特定原材料8品目：小麦・乳



## ご飯のお供に

素材本来の旨味を生かした優しい味！  
嚼めば嚼むほど旨味が口の中で広がります。



※えび・かにかが混ざる漁法で  
採取しています。



※写真は  
100gです。

### ちりめん 値下げ

100g **432**円(税込)  
品番 **261** (本体価格 400円)

150g **648**円(税込)  
品番 **525** (本体価格 600円)

○冷蔵10日 ○国産



### ちりめん山椒 値下げ

80g **378**円(税込)  
品番 **794** (本体価格 350円)

○冷蔵30日 ○兵庫県産 ●小麦

うに本来の味を生かす為の無添加製法！  
ミョウバン不使用・無添加の生うにです。



※写真はイメージです。



### 無添加 生うに(冷凍) 値下げ

100g **1,404**円(税込)  
品番 **062** (本体価格 1,300円)

○冷凍180日 ○原料産地：チリ産



### うにの純米大吟醸 粕漬け 下関ブランド

45g **1,080**円(税込)  
品番 **655** (本体価格 1,000円)

○常温90日 ○チリ・韓国産



### 鮭明太子

120g **680**円(税込)  
品番 **412** (本体価格 630円)

○冷凍180日 ○北海道産 ●小麦

地域  
最安値



### 井上しそわかめ

80g **259**円(税込)  
品番 **158** (本体価格 240円)

○常温90日 ○韓国産 ●小麦



### つぼ漬昆布

150g **399**円(税込)  
品番 **646** (本体価格 370円)

○常温30日 ○国産 ●小麦



### いか昆布

80g **345**円(税込)  
品番 **307** (本体価格 320円)

○常温60日



### いか塩辛

400g **864**円(税込)  
品番 **427** (本体価格 800円)

○冷凍60日



### 漁師の びんちょうまぐろ丼

70g **324**円(税込)  
品番 **181** (本体価格 300円)

○冷凍30日 ○太平洋産ほか ●小麦



### 縞ホッケの開き

特大1枚 **702**円(税込)  
品番 **417** (本体価格 650円)

○冷凍60日 ○アメリカ産



### さばみりん干し

2切 **518**円(税込)  
品番 **418** (本体価格 480円)

○冷蔵4日 ○ノルウェー産



※尾数はサイズによって変動します。

### うるめいわし丸干し

1串 **270**円(税込)  
品番 **182** (本体価格 250円)

○冷凍90日 ○国産





数の子と明太子が絶妙に絡み合った、  
抜群の歯応えの味わい深い一品。

林オリジナル商品



■ かずの子めんたい

180g 1,080円(税込)  
品番 720 (本体価格 1,000円)

○冷凍60日 ○ロシア・アメリカ産 ●小麦

1人前の冷凍刺身になっているので、  
いつでも気軽に、ふく刺をご賞味頂けます。



■ とらふく刺身

10切 972円(税込)  
品番 621 (本体価格 900円)

○冷凍60日 ○国産 ●小麦



■ ふぐちくわ

10個 626円(税込)  
品番 614 (本体価格 580円)

○冷蔵5日 ○輸入・国産 ●小麦・卵



ふくの重畳とらふくの皮(とおとうみ入り)と  
当店自慢の明太子を和えました。

林オリジナル商品



■ とらふく皮めんたい

100g 756円(税込)  
品番 752 (本体価格 700円)

○冷凍60日 ○国産・ロシア・アメリカ産 ●小麦



■ とらふくアラ(鍋・唐揚げ)

1kg 3,240円(税込)  
品番 551 (本体価格 3,000円)

○冷凍180日 ○宮崎県産



■ ふぐドレス(むき身)

500g 1,296円(税込)  
品番 882 (本体価格 1,200円)

○冷凍180日 ○中国産/国内加工



■ ふぐ一夜干し

290g(骨無) 1,512円(税込)  
品番 179 (本体価格 1,400円)

○冷凍90日 ○中国産/国内加工



おせちの定番!

おせちの一品としても人気ですが、  
身体に良いので普段使いのお惣菜としてどうぞ。

お届けは11/23(土)  
からご指定できます。

■ 丹波黒豆

大粒1kg (液込1.3kg) 2,160円(税込)  
品番 365 (本体価格 2,000円)

250g(液込450g) 756円(税込)  
品番 366 (本体価格 700円)

○常温60日 ○国産



※写真は1kgです。



※写真はカマンベールです。

■ チーズとろ(各種)

各50枚

品番 058 カマンベール(生食)  
品番 148 パン粉付

1,728円(税込)  
(本体価格 1,600円)

○冷凍180日 ○国内製造 ●小麦・乳



※写真はパン粉付です。

※写真はイメージです。

12月30日(月)まで

お届け先1件につき5,000円(税込)以上ご購入で送料550円

フリーダイヤル 0800-600-0884

9:00~17:00  
水曜・日曜・祝日休み

半解凍くらいで  
お召し上がりください



### 本ずわい蟹 フレーク



100g  
品番 **198** **486**円(税込)  
(本体価格 450円)

○冷凍180日 ○ロシア産ほか ●カニ



### 殻付かにグラタン

4個  
品番 **226** **626**円(税込)  
(本体価格 580円)

○冷凍180日 ○国内製造 ●小麦・卵・乳・かに



※パッケージは  
変更すること  
あります。

### ポイルズワイガニ 爪下棒肉

1kg(Net700g)  
品番 **562** **4,860**円(税込)  
(本体価格 4,500円)

○冷凍90日 ○カナダ産ほか ●かに



### えびチリ

300g  
品番 **110** **950**円(税込)  
(本体価格 880円)

○冷凍180日 ○インドネシア・中国産 ●小麦・乳・えび



### えびフリッター

500g  
品番 **612** **1,296**円(税込)  
(本体価格 1,200円)

○冷凍180日 ○タイ産 ●小麦・えび



### 海老とにらの蒸し餃子

30個  
品番 **260** **1,080**円(税込)  
(本体価格 1,000円)

○冷凍180日 ○タイ産 ●えび・小麦



### 海鮮いかしゅうまい

8個  
品番 **066** **864**円(税込)  
(本体価格 800円)

○冷凍60日 ○国産ほか ●小麦・卵



### うなぎ蒲焼(無投薬)

1尾(約220g)  
品番 **225** **2,700**円(税込)  
(本体価格 2,500円)

○冷凍180日 ○国産 ●小麦



### 完全薬焼き 鯉タタキ 龍馬タタキ

300g(タレ・塩付)  
品番 **236** **1,728**円(税込)  
(本体価格 1,600円)

○冷凍30日 ○静岡県産 ●小麦



### 新大とろしめさば

1枚  
品番 **111** **486**円(税込)  
(本体価格 450円)

○冷蔵10日 ○国産



### 鯨ベーコン スライス



切落250g  
品番 **657** **2,160**円(税込)  
(本体価格 2,000円)

○冷凍180日 ○北西太平洋産

新商品



### 鯨ベーコン スライス無着色

100g  
品番 **718** **1,080**円(税込)  
(本体価格 1,000円)

○冷凍180日 ○アイスランド産



### ほたてのスープ

8食  
品番 **184** **356**円(税込)  
(本体価格 330円)

○常温360日 ○国内製造 ●小麦



### ベビー帆立

1kg  
品番 **712** **3,240**円(税込)  
(本体価格 3,000円)

○冷凍180日 ○青森県産



### 海鮮アヒージョ風 パスタ

300g  
品番 **623** **453**円(税込)  
(本体価格 420円)

○冷凍180日 ●小麦・乳・えび



### フィッシュスティック

30本  
品番 **355** **896**円(税込)  
(本体価格 830円)

○冷蔵30日 ●小麦・卵・えび・かに



### もずくスープ

5食  
品番 **617** **378**円(税込)  
(本体価格 350円)

○冷蔵15日 ○沖縄県産 ●小麦



### 一番採りもずく

210g  
品番 **253** **270**円(税込)  
(本体価格 250円)

○冷蔵20日 ○沖縄県産

# プチギフトが好評につき再登場!

林商店の人気商品が詰まった、お手頃なセットをご用意いたしました。ちょっとした贈り物に、いかがですか?

期間限定 ▶ 2024年12月30日まで



化粧箱入り

※箱代を含みます

短冊のし対応可

例1 お届け先様のお宅へ  
単品でお届けする場合

プチギフト



化粧箱を袋に入れて  
お届けします。

例2 他の商品と一緒に  
ご自宅へお届けする場合



その他の  
商品

プチギフト

プチギフトを複数個、または他の商品と一緒にご注文の場合、一つの箱に入れてお届けとなります。

林商店大人気の切身、3種類のセット!



## 関門ギフト [2A]

[セット内容]

天然紅鮭(3切)

カレイみりん干し(2切)

カレイ純米大吟醸粕漬(2切)

品番 **921** **2,300**円<sup>(税込)</sup>  
(本体価格 2,130円)



## 関門ギフト [5A]

[セット内容]

辛子明太子上切子(500g)

かずの子松前漬(400g)

カレイみりん干し(2切)

カレイ純米大吟醸粕漬(2切)

品番 **951** **5,500**円<sup>(税込)</sup>  
(本体価格 5,093円)



## 関門ギフト [3F]

[セット内容]

辛子明太子上切子(200g)

カレイみりん干し(2切)

カレイ純米大吟醸粕漬(2切)

新大とろしめさば(1枚)

しそわかめ(80g)

品番 **934** **3,600**円<sup>(税込)</sup>  
(本体価格 3,334円)

12月30日(月)まで

お届け先1件につき5,000円(税込)以上ご購入で送料550円

フリー  
ダイヤル

**0800-600-0884**

9:00~17:00  
水曜・日曜・祝日休み

2024年

# お歳暮・冬ギフト

11 | 30(土)

受付まで

**早期割引**

上記のマークのある商品、

期間内は **10% OFF**

11 | 1(金)~12 | 30(月)

お申込みまで

**送料550円**

上記のマークのある商品は

**送料550円**

## 辛子明太子&鮭セット **送料550円**\*

明太子発祥の地「下関」で生まれた自慢の明太子と鮭専門店が厳選した鮭のセット。シンプルだからこそ、素材の良さが光ります。ご飯のお供に最高!

錦



- 内容量：辛子明太子250g(ロシア・アメリカ産)、紅鮭×7切(ロシア産)
- 賞味期限：冷凍60日
- 特定原材料8品目：小麦

品番 **327** **早期割引11/30**  
**5,400円** (本体価格 5,000円)  
**4,860円** (本体価格 4,500円)

華



- 内容量：辛子明太子250g(ロシア・アメリカ産)、紅鮭×3切(ロシア産)
- 賞味期限：冷凍60日
- 特定原材料8品目：小麦

品番 **461** **早期割引11/30**  
**3,780円** (本体価格 3,500円)  
**3,402円** (本体価格 3,150円)

雅



- 内容量：辛子明太子250g×2個(ロシア・アメリカ産)、紅鮭×5切(ロシア産)、銀鮭×5切(チリ産)
- 賞味期限：冷凍60日
- 特定原材料8品目：小麦

品番 **354** **早期割引11/30**  
**7,560円** (本体価格 7,000円)  
**6,804円** (本体価格 6,300円)

## 甘塩たらこ&鮭セット **送料550円**\*

錦

- 内容量：甘塩たらこ250g(ロシア・アメリカ産)、紅鮭×7切(ロシア産)
- 賞味期限：冷凍60日

品番 **468** **早期割引11/30**  
**5,400円** (本体価格 5,000円)  
**4,860円** (本体価格 4,500円)

華

- 内容量：甘塩たらこ250g(ロシア・アメリカ産)、紅鮭×3切(ロシア産)
- 賞味期限：冷凍60日

品番 **462** **早期割引11/30**  
**3,780円** (本体価格 3,500円)  
**3,402円** (本体価格 3,150円)

華



- 内容量：辛子明太子250g(ロシア・アメリカ産)、生冷はたて貝柱200g(北海道産)、かずの子松前漬200g(ロシア産ほか)
- 賞味期限：冷凍60日 ○特定原材料8品目：小麦

品番 **025** **早期割引11/30**  
**4,320円** (本体価格 4,000円)  
**3,888円** (本体価格 3,600円)

雅



- 内容量：辛子明太子250g(ロシア・アメリカ産)、生冷はたて貝柱200g(北海道産)、かずの子松前漬200g(ロシア産ほか)、ズワイカニ爪200g(ロシア産ほか)、いくら醤油漬け150g(北海道産)、いか塩辛150g(北海道・ロシア産)
- 賞味期限：冷凍60日 ○特定原材料8品目：小麦・かに

品番 **027** **早期割引11/30**  
**8,100円** (本体価格 7,500円)  
**7,290円** (本体価格 6,750円)

## 化学調味料 **無添加** 辛子明太子 **送料550円**※

下関ブランド  
認定品

**究極のこだわり明太子!**

調味料の原料ひとつひとつにまで  
「無添加」にこだわりました。



※写真は250gです。

- 賞味期限：冷凍60日
- 原料産地：北海道産
- 特定原材料8品目：小麦

250g

品番 **464** **早期割引**11/30迄  
**4,320円** (税込)  
(本体価格 4,000円) **3,888円** (税込)  
(本体価格 3,600円)

450g

品番 **465** **早期割引**11/30迄  
**7,344円** (税込)  
(本体価格 6,800円) **6,609円** (税込)  
(本体価格 6,120円)

## 最高級辛子明太子 **送料550円**※



250g

品番 **322** **早期割引**11/30迄  
**3,780円** (税込)  
(本体価格 3,500円) **3,402円** (税込)  
(本体価格 3,150円)

- 賞味期限：冷凍60日
- 原料産地：北海道産
- 特定原材料8品目：小麦

## 紅鮭1尾姿切身 **送料550円**※



約1.5kg

品番 **024** **早期割引**11/30迄  
**6,480円** (税込)  
(本体価格 6,000円) **5,832円** (税込)  
(本体価格 5,400円)

- 賞味期限：冷凍60日
- 原料産地：ロシア産

## 純米大吟醸の粕漬

切身セット **送料550円**※



四種8切

品番 **357** **早期割引**11/30迄  
**5,400円** (税込)  
(本体価格 5,000円) **4,860円** (税込)  
(本体価格 4,500円)

- 内容量：かれい、鮭、赤魚、さわら 各2枚
- 賞味期限：冷凍60日
- 原料産地：アメリカ産ほか

## 四代目弥平 国産干物セット **送料550円**※

新商品



四種8枚

品番 **779** **早期割引**11/30迄  
**4,320円** (税込)  
(本体価格 4,000円) **3,888円** (税込)  
(本体価格 3,600円)

- 内容量：真あじ、きんめ鯛、真ほっけ、さばファイル 各2枚
- 賞味期限：冷凍30日
- 原料産地：国産

## 鮭贅沢食べ比べ切身セット **送料550円**※

華



- 内容量：紅鮭×4切(ロシア産)、銀鮭×4切(チリ産)
- 賞味期限：冷凍60日

品番 **264** **早期割引**11/30迄  
**3,780円** (税込)  
(本体価格 3,500円) **3,402円** (税込)  
(本体価格 3,150円)

## 福づくし玉手箱 **送料550円**※

華



- 内容量：とらふく刺身、とらふく皮、ふく唐揚、ふくフライ、ふくしゅうまい、ふく天ぷら
- 賞味期限：冷凍60日
- 原料産地：国産・中国産ほか
- 特定原材料8品目：小麦・卵・乳

品番 **508** **早期割引**11/30迄  
**4,860円** (税込)  
(本体価格 4,500円) **4,374円** (税込)  
(本体価格 4,050円)

## 海鮮おこわ **送料550円**※

新商品



- 内容量：海鮮おこわ 40g×3個×4袋
- 賞味期限：冷凍180日
- 原料産地：ベトナム産
- 特定原材料8品目：小麦・えび

品番 **191** **早期割引**11/30迄  
**5,400円** (税込)  
(本体価格 5,000円) **4,860円** (税込)  
(本体価格 4,500円)

12月30日(月)まで

お届け先1件につき5,000円(税込)以上ご購入で送料550円

フリー  
ダイヤル

0800-600-0884

9:00~17:00  
水曜・日曜・祝日休み

# 通信販売のご案内

## ◎お申込み

TEL フリーダイヤル **0800-600-0884**  
 ■受付時間／9:00～17:00(水曜・日曜・祝日休み)  
 ■携帯電話からもご利用いただけます。

FAX フリーダイヤル **0800-600-8840**  
 ■受付時間／24時間  
 ■同封の「専用注文書」をご利用ください。※おもて面から送信してください。

郵便 **切手不要**  
 ■同封の「専用注文書」にご記入後、「専用封筒」にてご返信ください。  
 ■お届け日のご指定がある場合、ご投函日より7日以降の日付でご記入ください。

インターネット **掲載されていない商品も多数ございます。**  
 詳しくはHP、又はお電話でお問い合わせください。  
[www.kanmon-club.com](http://www.kanmon-club.com) 

LINE 「友だち追加」から「ID検索」または下記の「QRコード」より登録後、専用注文書を撮影し送信してください。



撮影後、専用注文書全体が写り、文字が読めるかご確認ください。



ID:@qmw9522n

- すでにお買い求めいただいた商品代金のご入金確認ができない場合、新たなご注文はお受けいたしかねます。
- ご注文受付後の変更、キャンセルはお受けできない場合がございます。予めご了承ください。

## ◎専用注文書 記入例

↑FAX↑ **0800-600-8840** ↑  
 FAX番号のかけ間違いが多くなっておりますので確認の上、おかけください。

関門倶楽部 受注区分 **こちらがおもて面**

下関・唐戸市場 林商店 **専用注文書**

●お支払方法 ご希望のお支払方法に○を付けてください。  
 1. コンビニ・郵便局払い (ご注文が20日以内のお客様に限り、又、合計金額によってはお支払方法を変更して頂く事もあります。)

2. カード (カード会社 □VISA □MASTER □JCB □AMEX □NICOOD) (カードNo. / 有効期限 / 月 / 年 / カード名義人)

3. 代金引換 (手数料330円(税込)はお客様負担)

4. 銀行振込 (振込手数料お客様負担)

●発送内容の確認をさせていただく場合がございますので、下記にご記入ください。  
 (ご自宅ご不在の場合のご連絡先(携帯電話等) TEL: )

●請求先がご依頼主と異なる場合、下記にご記入ください。

お届け先がご自宅の場合は「ご自宅」とご記入ください。

〒000-0000 電話番号 000-000-0000

●●●●市●●町1-2-34

〇〇マンション506

フリガナ **明太花子** 様

不審・異時・御中元・御挨拶

フリガナ **御歳暮/唐戸**

商品番号 027 商品名 **幸平明太子(種)** 数量 1 単価(税込) 8,100 金額(税込)

7月10日 日曜

1 ご希望のお支払い方法を○で囲んでください。

【ご注意】ヤマト運輸の規定変更により、お荷物転送時の運賃をお届け先にてお支払いしていただくことになりました。お届け先ご住所の記入間違いや転居などによりお荷物を転送することになった場合は、受取人様が送料をご負担(着払い)となります。ご注文の際に、お届け先のご住所を十分ご確認くださいませようお願い申し上げます。

## のし・包装について

- ご希望のしを○で囲んでください。(お名前をお入れする場合は備考欄にご記入ください。)
- 環境問題に配慮し、お申し出のあった場合のみ簡易包装・短冊のしにてお届けいたします。(お客様の名前を入れることはできません。お届け先様には宅配伝票にて送り主様をご確認いただくようになります。)
  - 「御歳暮」「御中元」以外の表書きや、お名前をお入れする場合はお申し付けください。仏事のしにも対応可能です。
  - ご自宅用商品の包装は承っておりません。小分け用レジ袋を同梱させていただきますので、ご注文時にお申し付けください。(枚数は商品点数以内とさせていただきます。)

ご注文内容に不備・不明確な点がない場合は、確認連絡を控えさせていただき発送手配を行います。  
**確認連絡をご希望の方はチェック(✓)を入れてください。**

FAXでのご注文は送信枚数をご記入ください。

2 ご希望のお届け日時がありましたら、ご記入ください。(お申し込み日より1週間程度の余裕をもって申し込みください。)



## 1 お支払い方法

■弊社通信販売のご利用が初めてのお客様は、カード払い、代金引換、銀行振込(前払)のいずれかにて承ります。

### コンビニ・郵便振替

(手数料は当社負担)

- 通信販売でのご注文が**2回目**以降のお客様に限ります。
- 商品に同梱または別送する振替用紙をご利用の上、お手元にご到着後7日以内にお支払いください。
- 2件以上のご注文で発送日が異なる場合、振替用紙は分けてお届けします。

### クレジットカード



- ご記入いただきましたカード情報は、個人情報保護の観点から決済完了後に破棄いたします。
- お届け日に関わらず、ご注文受付後に決済いたしますので、決済後の変更はいたしかねます。ご了承ください。

### 代金引換

(手数料330円はお客様ご負担)

- お届け先はご自宅に限定させていただきます。
- 商品お届け時に宅配員に代金をお支払いください。
- ご注文受付時にお伝えする金額を下記いずれかの口座にお振り込みください。ご入金確認後に商品を発送させていただきます。

### 前払 銀行振込 郵便局振込

(手数料はお客様ご負担)

PayPay銀行(旧ジャフネット銀行)本店営業部  
(普)3520939 カ)ハヤシショウテン

または

郵便局  
口座番号:01320-4-40452 カブシキガイシャハヤシショウテン

- ※ご請求書(振替用紙)について
- お届け先がご自宅のみ……………ご請求書は商品に同梱させていただきます。
  - お届け先がご自宅とご贈答先……………ご自宅宛の商品に同梱させていただきます。
  - お届け先がご贈答先のみ……………ご自宅へ郵送させていただきます。

## 2 お届け日時について

- お届け日のご指定がない場合は、受注後3~5日でお届けいたします。
- 御歳暮でのお申込みで日時指定がない場合は、**12月初旬**お届けとさせていただきます。

### 【年末年始 配送カレンダー】

2024年(令和6年)12月							2025年(令和7年)1月										
23	24	25	26	27	28	29	30	31	1	2	3	4	5	6	7	8	9
月	火	水	木	金	土	日	月	火	水	木	金	土	日	月	火	水	木
		(休)					(休)	(休)	(休)	(休)	(休)	(休)	(休)				
年内のお届けは12月24日(火)までにお申し込みください							お届けてできません										
							特典の適用は1月8日お届けまで										
							1月2日木までのお届けは12月27日(金)までにお申し込みください										

※年末年始は配送集中のため、ご指定時間通りにお届けできない場合がございます。余裕をもってお申し込みください。  
 ※天候不良、交通事情などの諸事情により、ご希望日時にお届けできない場合がございます。予めご了承ください。  
 ※産地直送の商品は注文の締切期間が上記とは異なりますのでご了承ください。

## ◎送料表

11月1日から12月30日までのお申込みで、商品合計が税込5,000円に満たないお客様は別途通常送料(下表)が必要となります。

(「送料550円」の商品を含む場合は除きます。ただし、お届け先が**北海道・沖縄の場合、金額に関わらず通常送料**となります。ご了承ください。)

ヤマト運輸クール便送料表(税込) [注]下記送料はクール代330~440円(税込)を含んでいます。

	北海道	東北	関東	信越	北陸	中部	関西	中国	四国	九州	沖縄
5kg未満(80サイズ)	2,690円	2,070円	1,810円	1,680円				1,560円			2,400円
5kg~15kg未満	3,110円	2,490円	2,230円	2,090円				1,970円			3,150円

- ・「送料550円」の商品は、送料一律550円(税込) **(北海道・沖縄は通常送料)**
- ・本誌掲載品は、クール便でのお届けとなります。(うに等の常温品のみ場合は除きます。)
- ・複数の温度帯の商品をご注文の場合、一番低い温度帯の商品に合わせて発送致します。
- ・ご注文の商品数によっては、複数口となる場合がございます。その際複数口分の送料がかかりますのでご了承ください。

## ◎保存温度帯が「冷蔵」の商品(明太子・塩干物)について

通常発送は冷凍便にてお届けしていますので、すぐにお召し上がりにならない場合は冷凍保存がおすすめです。冷凍で30日~60日程度(品物により異なります)、美味しくお召し上がりいただけます。

## ◎安心返品制度について

不良品以外の返品はお受けしておりませんが、「美味しくなければ、お代はいただきません」の安心返品制度を設けています。美味しくなかった場合は、商品到着より3日以内にご連絡ください。詳しくは下記フリーダイヤルへお問い合わせください。

## ◎個人情報の取扱いについて

当店ではご利用いただいたお客様の個人情報(住所、氏名、メールアドレスなど)の保護については最大限の注意を払っております。いただいた個人情報は下記以外の目的では一切使用いたしません。

- 1) 商品・プレゼント景品の発送
- 2) 新商品・カタログのご案内DM、ロボット電話
- 3) ご請求のあった資料、ご請求書の送付
- 4) 官公庁等の公的機関から法律に基づき開示を求められた時

【お問い合わせ先】株式会社 林商店 関門倶楽部  
〒751-0815 山口県下関市本町1-4-20

フリーダイヤル **0800-600-0884**

■受付時間/9:00~17:00 水曜・日曜・祝日休み  
 ※11月6・20日、12月4・18・29日は営業致します。

### ご存じですか? クロネコメンバーズ

林商店で利用しているヤマト運輸さんのお届け通知サービスです。登録されるとお届け予定通知や不在通知が届き、受取日時の変更もできるようになります。ご登録は携帯、スマホ、パソコンで…

クロネコメンバーズ **検索**



## 2024年 林商店 営業日カレンダー

※唐戸店・行橋店とは異なります。

11

日	月	火	水	木	金	土
					1	2
<del>3</del>	<del>4</del>	5	6	7	8	9
<del>10</del>	11	12	<del>13</del>	14	15	16
<del>17</del>	18	19	20	21	22	<del>23</del>
<del>24</del>	25	26	<del>27</del>	28	29	30

12

日	月	火	水	木	金	土
<del>1</del>	2	3	4	5	6	7
<del>8</del>	9	10	<del>11</del>	12	13	14
<del>15</del>	16	17	18	19	20	21
<del>22</del>	23	24	25	26	27	28
<del>29</del>	30	<del>31</del>				

# 産地直送

同梱不可

送料込み

※北海道と沖縄は別途送料 1,100 円がかかります。  
※ご注文が産直のみの場合→代金引換不可。  
※P21 までの商品とは別便でのお届けになります。

注文受付  
12月14日(土)まで  
※おせちは12月7日(土)まで

## ふぐの本場下関より生引きでお届け

こちらの商品は冷凍処理をした原料のふぐはご提供しません。  
出荷当日に一皿ごと、新鮮なまま「菊盛」という伝統的な技法の「生引き」でお届けします。



冷蔵  
「生引き」  
とらふぐフルコース

3-4人前 品番 **0A1** **28,080**円  
(本体価格 26,000円)

●消費期限：発送日を含めて4日

●内容量：とらふぐ刺身120g(プラ皿30cm・菊盛)、とらふぐちり鍋(アラ)500g、とらふぐ皮60g、天然ポン酢150ml、刻みネギ1カップ、もみじおろし16g×2、とらふぐひれ4枚  
●原料産地：国産 ●特定原材料8品目：小麦

京都紙町「ぶらむ」監修



## 冷蔵 輝宝 Kihou

こだわりがつまった和と洋の料理を一度に楽しめる、贅沢なおせちです。

お届け日：12月31日(火)のみ ※時間指定不可  
消費期限：2025年1月2日(木)

2-3人前 (36品目) 品番 **861**  
**21,600**円  
(本体価格 20,000円)

●内容量：詳細はホームページにて  
●特定原材料8品目：えび、小麦、卵、乳、くるみ  
●重箱：紙製  
●上段単重箱：15.9×15.9×5.2cm  
●下段単重箱：15.9×31.8×5.2cm

ご注文受付締切日：12月7日(土)まで



## 冷凍 とらふぐフルコース

※こちらは生引きではありません。

とらふぐは「ふぐの王様」と称されており、淡白な身質でありながらしっかりとした旨味と甘味を兼ねそろえた美味しさがあります。

●賞味期限：冷凍180日 ●原料産地：国産 ●特定原材料8品目：小麦

2-3人前 品番 **502** **16,200**円  
(本体価格 15,000円)

●内容量：とらふぐ刺身100g(高台皿27cm・菊盛)、とらふぐちり鍋350g、とらふぐ身皮100g、とらふぐ焼きひれ5g、特製ふぐ醤油150ml、もみじおろし40g

5-6人前 品番 **501** **23,760**円  
(本体価格 22,000円)

●内容量：とらふぐ刺身160g(高台皿33cm・菊盛)、とらふぐちり鍋500g、とらふぐ身皮150g、とらふぐ焼きひれ5g、特製ふぐ醤油300ml、もみじおろし40g

## 冷凍 ふぐ満喫セット

刺身に「ふぐの王様」とらふぐ、ちり鍋に「ふぐの女王」真ふぐを使用！  
更にふぐ唐揚げも入り、ふぐを丸ごと楽しめるセットです。



2人前 品番 **862** **9,180**円  
(本体価格 8,500円)

●内容量：とらふぐ刺身60g(プラ皿22cm・菊盛)、真ふぐ鍋用切身360g、ふぐ唐揚げ200g、とらふぐ身皮60g、ふぐスープ60g、味付けポン酢14ml×5、もみじおろし3g×5 ●賞味期限：冷凍180日 ●原料産地：国産 ●特定原材料8品目：小麦、乳

## 冷凍 天然ふぐしゃぶしゃぶ鍋セット

ちり鍋・しゃぶしゃぶ2つの味が楽しめるセットです。天然真ふぐをお楽しみください。



3-4人前 品番 **863** **8,100**円  
(本体価格 7,500円)

●内容量：真ふぐしゃぶしゃぶ用切身190g、真ふぐ鍋用切身400g、ふぐちり鍋スープ60g×2、味付けポン酢14ml×5、もみじおろし3g×5 ●賞味期限：冷凍180日 ●原料産地：国産 ●特定原材料8品目：小麦